



centre  
cultural  
TERRASSA

espai la galeria

Espai La Galeria

BBVA



# ÀNGEL CAMINO

“LA FOSCOR VISIBLE”

Artists  
presented by



espaigdart.com

**La foscor visible** planteja l'enigma de les ambivalències. Primerament, observem dibuixos i gravats, imatges incipients que no considerem mers exercicis preparatoris de les expansions volumètriques ulteriors; ans al contrari, els veiem preàmbuls imprescindibles dels objectes concebuts per endavant. Hi percebem recolliment, intimitat i solitud fins que, en un segon instant d'eclosió, els espais en blanc esdevenen profunditats pètries. Les línies sinuoses encerclen el granit i el marbre de la creixença.

El discurs de l'artista mostra realitats inaccessibles. No es basa en la persuasió sinó en la complicitat. I s'emmiralla en una vivència mística: la domesticació del caos. Tanmateix, allò que cercava no coincideix amb el que trobarà. L'atzar, el revers de la seqüència de causes i efectes, és part constitutiva de l'ordre aparent.

Escultor infatigable, perseguidor de somnis, poeta visionari, imagina i aconsegueix dissenys d'il·lusió apassionada. I s'atansa de nou al foc sagrat que escalfa enmig de l'algidesa del cosmos. Intueix un altre cop que l'afany d'esbrinar el sentit de l'existència toparà amb una inescrutable obscuritat. Això no obstant, el domini magistral de les tècniques, la investigació metòdica, la tristesa i el goig dels acabaments, el procés sencer l'ajuda a il·luminar tenebres.

*La oscuridad visible plantea el enigma de las ambivalencias. Primeramente, observamos dibujos y grabados, imágenes incipientes que no consideramos meros ejercicios preparatorios de las expansiones volumétricas ulteriores; al contrario, los vemos preámbulos imprescindibles de los objetos concebidos de antemano. Percibimos recogimiento, intimidad y soledad hasta que, en un segundo instante de eclosión, los espacios en blanco se convierten en profundidades pétreas. Las líneas sinuosas rodean el granito y el mármol del crecimiento.*

*El discurso del artista muestra realidades inaccesibles. No se basa en la persuasión sino en la complicidad. Y se refleja en una vivencia mística: la domesticación del caos. Sin embargo, lo que buscaba no coincide con lo que encontrará. El azar, el reverso de la secuencia de causas y efectos, es parte constitutiva del orden aparente.*

*Escultor infatigable, perseguidor de sueños, poeta visionario, imagina y cumple designios de ilusión apasionada. Y se acerca de nuevo al fuego sagrado que calienta en medio de la algidez del cosmos. Intuye de nuevo que el afán de averiguar el sentido de la existencia topará con una inescrutable oscuridad. Sin embargo, el dominio magistral de las técnicas, la investigación metódica, la tristeza y la alegría de los acabados, el proceso entero le ayuda a iluminar tinieblas.*

**Visible darkness** raises the conundrum of ambivalence. First, we observe drawings and engravings, incipient images that we do not consider merely preparatory exercises for subsequent volumetric expansions; on the contrary, we see them with essential preambles to objects conceived in advance. We perceive recollection, intimacy and solitude until, in a second moment of hatching, the blanks become stony depths. Sinuous lines surround the granite and marble of growth.

The artist's speech shows inaccessible realities. It is not based on persuasion but on complicity. And it is reflected in a mystical experience: the domestication of chaos. However, what you were looking for doesn't match what you'll find. Chance, the reverse of the sequence of causes and effects, is a constituent part of the apparent order.

Indefatigable sculptor, dream pursuer, visionary poet, imagine and fulfill designs of passionate illusion. And he approaches again the sacred fire that warms in the midst of the alginess of the cosmos. It senses again that the eagerness to find out the meaning of existence you will encounter an inscrutable darkness. However, masterful mastery of techniques, methodical research, the sadness and joy of the finishes, the whole process helps illuminate darkness.

Manel Gibert

“LA FOSCOR VISIBLE”  
“*LA OSCURIDAD VISIBLE*”  
“VISIBLE DARKNESS”



"PEÇA PER A UN VENT" ■

46 x 30 x 30 cm

Desert Gold. Talla directa, peça única / *Desert Gold. Talla directa, pieza única* / Desert Gold. Direct size, unique piece.





"SAUDADE" ■

38 x 20 x 15 cm

Marbre rosa de Portugal. Talla directa, peça única. / Mármol rosa de Portugal. Talla directa, pieza única. / Pink marble of Portugal. Direct size, unique piece.





“CUA DE BALENA” ■

90 x 70 x 28 cm

Marbre Portoro. Talla directa, peça única. / Marmor Portoro. Talla directa, pieza única. / Marble Portoro. Direct size, unique piece.





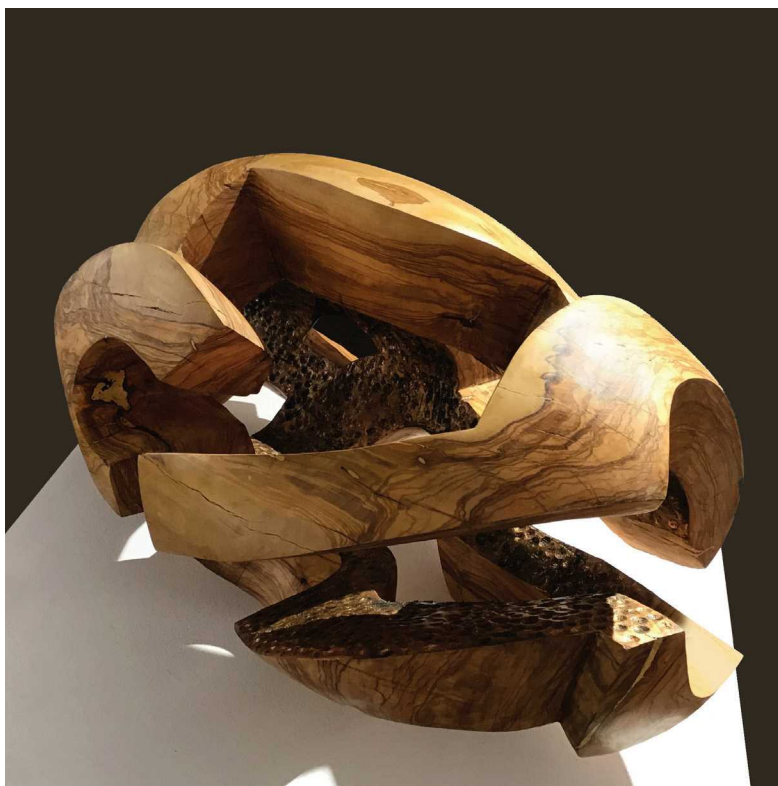


"UNA CARTA EN PEDRA" ■

62 x 22 x 40 cm

Marbre de Carrara. Talla directa, peça única. / Mármol de Carrara. Talla directa, pieza única. / Marble of Carrara. Direct size, unique piece.





"RECOLLIMENT" ■

70 x 35 x 35 cm

Fusta d'olivera. Talla directa, peça única. / *Madera de olivo. Talla directa, pieza única.* / Olive wood. Direct size, unique piece.





"ANIMAL" ■

40 x 35 x 30 cm

Fusta d'olivera i pell. Talla directa, peça única. / Madera de olivo y piel. Talla directa, pieza única. / Olive wood and skin. Direct size, unique piece.





"CALFREDS I" ■

37 x 23 x 25 cm

Ferro fos. Fosa. / Hierro fundido. Fundición. / Molten iron. Foundry.







"CALFREDS II" ■

25 x 17 x 20 cm

Ferro fos. Fosa. / Hierro fundido. Fundición. / Molten iron. Foundry.

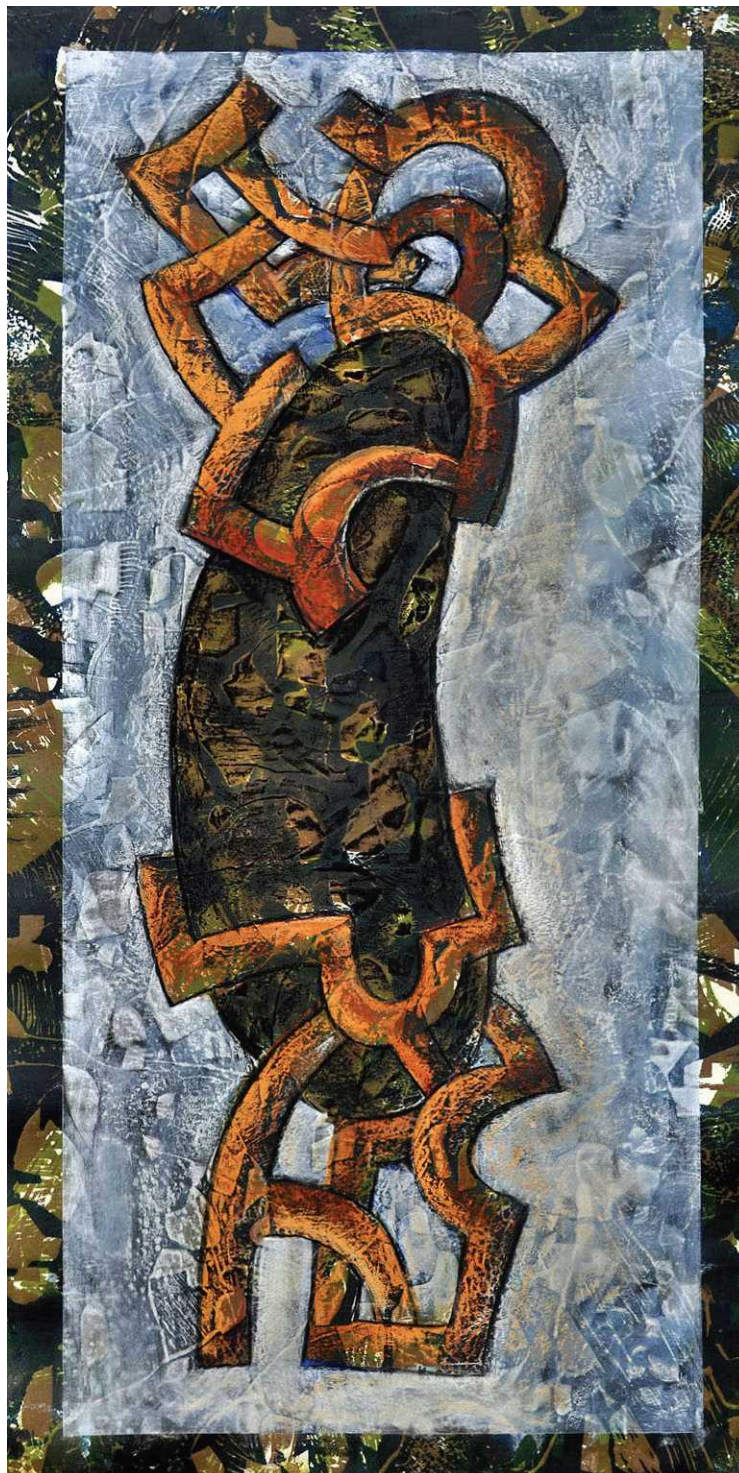




"SÈRIE CAP DE CREUS I" ■

96 x 61 cm

Gravat xilogràfic únic. /  
*Grabado xilográfico único.* /  
Unique xylographic engraving.



"SÈRIE CAP DE CREUS II" ■

96 x 61 cm

Gravat xilogràfic únic +  
tecnica mixta. /

*Grabado xilográfico único +  
tecnica mixta. /*

Single xylographic engraving +  
mixed technique.



"GRAVAT I" ■

44 x 80 cm

Gravat xilogràfic únic. / Grabado xilográfico único. / Unique xylographic engraving.



"GRAVAT II" ■

48 x 100 cm

Gravat xilogràfic únic. / Grabado xilográfico único. / Unique xylographic engraving.

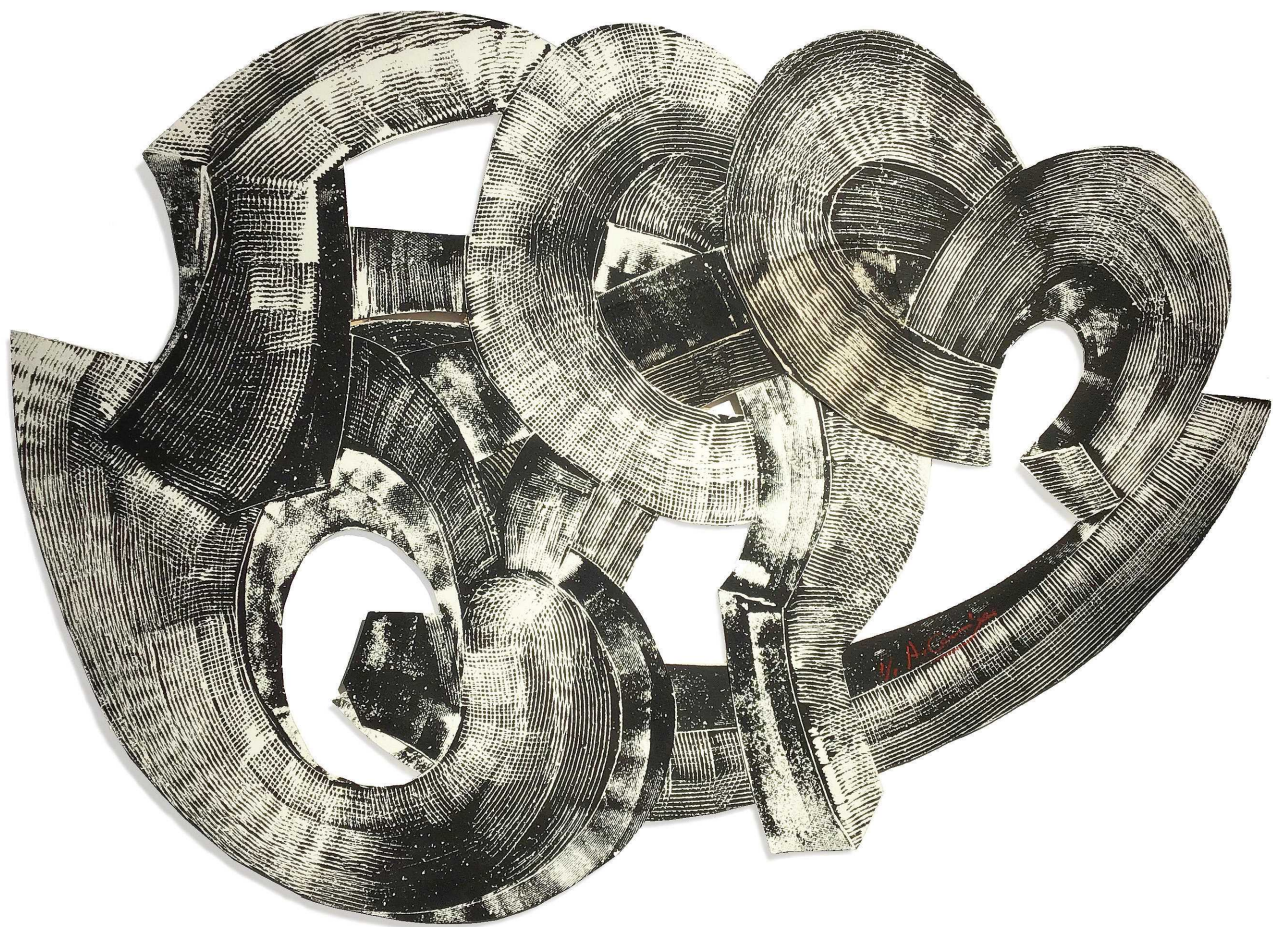


"GRAVAT III" ■

44 x 80 cm

Gravat xilogràfic únic. / Grabado xilográfico único. / Unique xylographic engraving.





"GRAVAT IV" ■

50 x 70 cm

Gravat xilogràfic únic. / Grabado xilográfico único. / Unique xylographic engraving.



"GRAVAT V" ■

75 x 80 cm

Gravat xilogràfic únic. / Grabado xilográfico único. / Unique xylographic engraving.



"GRAVAT VI" ■

70 x 80 cm

Gravat xilogràfic únic. / Grabado xilogràfico único. / Unique xylographic engraving.



## ÀNGEL CAMINO

Valoria la Buena  
(Valladolid), 1953  
Viu i treballa  
a Sant Martí Sarroca.

### EXPOSICIONS INDIVIDUALS / EXPOSICIONES INDIVIDUALES / INDIVIDUAL EXHIBITIONS

- 2019 La foscor visible, Espai La Galeria, Centre Cultural Terrassa, Terrassa.
- 2016 Silencis, peces pel palmell de la mà, Galeria Espai G d'Art, Terrassa.  
Silencis, Capella de Sant Joan, Vilafranca del Penedès.
- 2015 Pedres, bronzes i ferros, Galeria Populart, Capmany (Girona).
- 2012 Presons Espirituals, Galeria Populart, Capmany, (Girona).
- 2011 El Viatge interior, Galeria Riberaygua, Andorra la Vella.
- 2010 El Viatge interior. Aula de Cultura Caixa Penedès-Fòrum Berger Balaguer,  
Vilafranca del Penedès.
- 2009 Pre-textos y prisiones emocionales, Palacio de Pimentel, Valladolid.
- 2008 Galeria d'Art Pilar Riberaygua, Andorra la Vella (catàleg).
- 2007 Traços a la sorra, Galeria Contrast, Barcelona.
- 2005 ZAZEN, Arxius del Takla-Makan, Galeria Greca, Barcelona.
- 2004 Galeria d'Art Pilar Riberaygua, Andorra la Vella.  
Gravats, Hospital Comarcal de Vilafranca del Penedès.  
Fòrum Berger Balaguer, Vilafranca del Penedès.
- 2003 Capella de Sant Joan, Vilafranca del Penedès.  
Centre Experimental de les Arts, Vallgrassa.
- 2001 Eskulturak Grabatuak, La Casona, Casa de Cultura de Amurrio (Alava).
- 2000 Galeria d'Art Les Punxes, Barcelona.  
Galeria d'Art Pilar Riberaygua, Andorra la Vella  
Biblioteca Popular Santiago Rusiñol, Sitges.
- 1999 Pati de Ciències de l'Universitat de Barcelona.
- 1998 Sala d'Exposiciones de la Diputació de Málaga.  
Galerie "K" Weiterstadt, Darmstadt, Alemanya.
- 1997 Sala d'Exposiciones del Palau de Pimentel, Valladolid.
- 1996 Galeria Era Bauró, Andorra la Vella.  
Galeria Les Punxes, Barcelona.  
Museu de la ONCE, Madrid.  
Galería Serie Diseño, Madrid.

- 1995 Galería Serie Diseño, Madrid.  
 1994 Galeria Ignasi Boixareu, Sabadell.  
 1993 Galeria Matisse de Barcelona.  
 1992 Galeria Era Bauró, Andorra la Vella.  
 1986 Galeria Serie Disseny, Barcelona.  
 Centre Cívic l'Artesà, Barcelona.  
 1985 Galeria Matisse, Barcelona.  
 Galeria Negre, Sabadell.  
 1983 Galería Tom Maddock, Barcelona.  
 Galeria de Belles Arts, Sabadell.  
 Galería Fontana d'Or, Girona.  
 1982 Galería de Arte Alfonso Berruete, Valladolid.  
 Galeria Traç, Barcelona.  
 Gravats i Escultures Taller Nou, Barcelona.

**EXPOSICIONS COL·LECTIVES / EXPOSICIONES COLECTIVAS /  
 COLLECTIVE EXHIBITIONS**

- 2019 5ª Biental Internacional de Arte de Espinho, Museu de Espinho, Espinho,  
 Portugal.  
 2018 Estiu'18, Galeria Espai d'Art, Terrassa.  
 Nadal'18, Galeria Espai d'Art, Terrassa.  
 XXII Artistes Països Catalans, Casa Irla, Sant Feliu de Guixols.  
 2017 XXII Artistes Països Catalans, Obra gràfica original, Galeria Espai G d'Art,  
 Terrassa.  
 Col·lectiva d'hivern, Galeria Popular, Capmany.  
 2016 20è Aniversari, Galeria Espai G d'Art, Terrassa.  
 Homenatge a Prim Fullà, Sant Pere Pescador. Col·lectiva XIV Visions  
 Contemporànies, Galeria Espai G d'Art, Terrassa.  
 2015 Nadal'15, Galeria Espai G d'Art, Terrassa.  
 2014 IV Biental Internacional de Grabado Aguafuerte, Valladolid.  
 2013 Col·lectiva d'hivern, Galeria Popular, Capmany.  
 2012 Col·lectiva de Nadal, Galeria Matisse, Barcelona.  
 L'amor per l'art, Biblioteca Josep Soler Vidal, Gavà (catàleg).  
 10è Aniversari Associació (Art) Catalunya, Biblioteca Pública de Lleida.  
 Escultura i Paisatge, Ruïnes d'Empuries, Empuries.  
 Preludis i Lluernes, Galeria Populart, Capmany.  
 2011 Escultura. Processos Ocults, Museu de Sant Cugat-Monestir, Sant Cugat.  
 Foire Européene d'art Contemporain St-Art 2011, Strasbourg.  
 Estiu 2011, Galeria Espai G d'Art, Terrassa.  
 Estiu 2011, Galeria Populart, Capmany  
 2010 Ceci n'est pas une cremallera, Galeria Riberaygua, Andorra la Vella.  
 Biental d'Art 2010, Museu d'art Modern, Tarragona.

- 2009 II Bienal Internacional de Grabado Aguafuerte de Valladolid, Palacio Pimentel, Valladolid  
Premios Aguafuerte, Palacio Pimentel, Valladolid.
- 2008 Estiu 2008. Galeria Espai G d'Art, Terrassa.  
Bienal d'Art 2008, Museu d'Art Modern, Tarragona.
- 2007 Esculturas, Galeria Joan Gaspar, Madrid.  
Peces de Col·lecció, Exposición itinerante.  
Premis de Pintura i Escultura, Fundació Vila Casas.
- 2006 Colectiva de Nadal, Galeria Espai G d'Art, Terrassa, Barcelona.
- 2005 Travel Box, arte in viaggio, Statuaria Arte Galleria d'Arte Contemporanea, Carrara, Italia.  
Partículas Elementales, 21 escultores traducen a Houellebecq, sala de exposiciones de la Universidad de León "El Albeitar", sala de exposiciones del Campus universitario de Ponferrada (León) y Centro Cultural Infanta Cristina de La Bañeza, León (catàleg).  
10 anys, Galeria Espai G d'Art, Terrassa.  
Espai b, Barcelona.  
1r MmAC, Mollerussa mostra d'Art Contemporani, Mollerussa, Lleida.  
Galeria Paqui Delgado, Sant Sadurní d'Anoia.  
De Miró a Clavé, paraula i forma a l'art contemporani, Museu de Sant Cugat del Vallès.  
Escultors a Babel 2, Galeria Greca, Barcelona.
- 2004 CatArt, Centre d'Art Contemporain, Sainte Colombe sur l'Hers, Francia.
- 2003 Amb paper es pot fer tot, Galeria Greca, Barcelona.  
Unsere Nachbarn Zeitgenossische Kunster aus Barcelona, Koblenz, Alemanya.  
Itinerario escultórico por Alava, Sala Luis de Ajuria, Vitoria.  
Diaris de naufrags, Sala Trinitaris, Vilafranca i Kultur Etxea, Amurrio, Alava.
- 2002 Vallgrassa, Temps d'Art, Parc Natural del Garraf.  
Artíssima, Galería Palma XII, Turín, Italia.  
Homenatge a Pilar Riberaygua, Galeria Les Punxes, Barcelona.  
D.O. Modernisme, Galeria Palma XII i Galeria Sicart, Vilafranca del Penedès.  
Donaciones de Obra Gráfica a la Biblioteca Nacional 1993-1997, Biblioteca Nacional, Madrid.  
II Certamen Esculturas de Fundación Caja Vital, Sala Luis de Ajuria, Vitoria.  
Diaris de naufrags, Museo Tomàs Balvey, Cardedeu (catàleg) i Casa de Cultura, Begas.
- 2001 Artexpo 2001, Galeria Espai G d'Art, Terrassa.  
5 escultores, Sala Vergara (BBVA), Barcelona.  
I Certamen Esculturas de Fundación Caja Vital, Sala Luis de Ajuria, Vitoria.
- 2000 1ère ARTÉNÎM, Foire d'art Contemporaine, Expoparc, Nîmes, França.  
15 Aniversari-Caixes sorpresa, Galeria Greca, Barcelona.  
Cardedeu amb l'art vigent, Cal Peó, Cardedeu.  
Grands et Jeunes d'aujourd'hui, Espace Eiffel Branly, París, França.  
Banque de Luxembourg, Luxemburg.  
Concurs Escultura Nou Hospital Fundació Institut Guttman.

- 1999 Visions, Castell dels Santmartí, Sant Martí Sarroca.  
Escultors sota el signe de Babel, Galeria Greca, Barcelona.
- 1998 De Carrara a Medina, Plaza Mayor de Medina del Campo, Valladolid.
- 1997 XXI Certamen Nacional de Escultura de Caja Madrid, Madrid.
- 1996 Set escultors al Jardí Botanic, Cap Roig, Calella de Palafrugell, Girona.
- 1995 Galeria Luis Pérez, Arco-95, Madrid.  
Premio de Grabado Carmen Arozena, Galeria Tórculo, Madrid.  
Castell Sarroca, Sant Martí Sarroca, Barcelona.
- 1994 Galeria Les Punxes, Barcelona.
- 1992 Muestra Internacional Itinerante de Escultura en el País Vasco.  
Galerie E. Simoncini, Luxemburg.
- 1991 Palacio de Monterrón, Mondragón, Guipúzcoa.
- 1986 Ribots apart, Caixa de Barcelona, Barcelona.
- 1985 Centro Cívico L'Artesà, Barcelona.  
Galeria Sèrie Disseny, Barcelona.
- 1982 Ibizagrafic 82, Ibiza.

**ESCULTURES EN ESPAIS PÚBLICS /  
ESCULTURAS EN ESPACIOS PÚBLICOS /  
SCULPTURES IN PUBLIC SPACES**

- 2008 Sueños de Luz y Piedra. Iksan, South Korea.
- 2007 Recuperar la memoria. Sant Martí de Sarroca.
- 2005 Homenage a Lina Font. Begues.
- 2006 En la nit, Parc Art, Cassà de la Selva, Girona.
- 2003 GUK, Parque Juan de Urrutia, Amurrio, Álava.
- 2002 Homenatge a Lluís Companys, Vilafranca del Penedès.
- 2001 Ventana del viento, Spanish Park, Kyonggido, Korea.
- 1999 Lágrimas negras, Jardí de la Universitat de Barcelona.  
Huso, Jardins de MUTUAM, Girona.
- 1997 Jocs de Nens, Parc d'Escultures de Les Escaldes, Andorra.
- 1995 Ajuntament de Quatro Castella, Italia.
- 1992 European Peace Pavement, Canterbury, Anglaterra
- 1987 Ama Lur, Mondragón.



centre  
cultural  
TERRASSA

Espai La Galeria

BBVA

EXPOSICIÓ

Horari: dill. a diss. 16 a 21 h  
i festius de funció

Rambla d'Ègara, 340  
08221 Terrassa  
(Barcelona)

07 | DJ | NOV | 01 | DG | DES | 2019



Inauguració de l'exposició. / Inauguración de la exposición. / Inauguration of the exhibition. / 7-11-2019

Artists presented by



T +34 93 780 62 28  
+34 609 95 59 98

susanna@espaigdart.com  
www.espaigdart.com

GGac  
Gremi de Galeries d'Art de Catalunya

Coordinació, disseny / Coordination, design

Serveis Gràfics

DNF

& Comunicació

serveisgrafics@dnf.cat